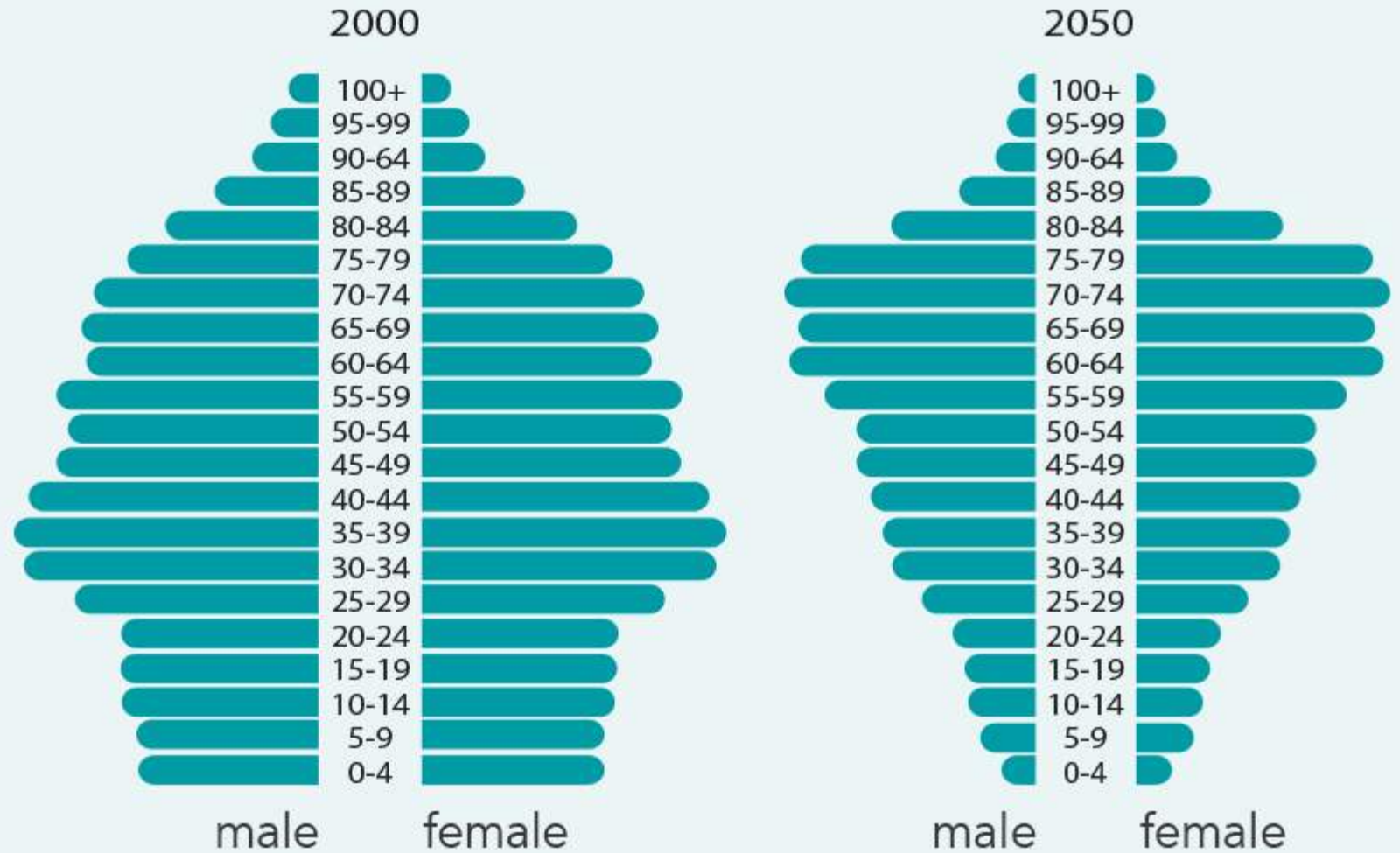




ichó

bleib am Ball.

Eine der größten
Herausforderungen:
Der Demografische Wandel



ichó demenz

Immer häufiger die
Diagnose: Demenz.



ichó ball

- interaktiver Ball
- multisensuale Reizstimulation
- erkennt alle äußeren Einflüsse
- reagiert mit farbigem Leuchten, Vibration, Klang und Musik
- hoch individualisierbar



ichó anwendungen

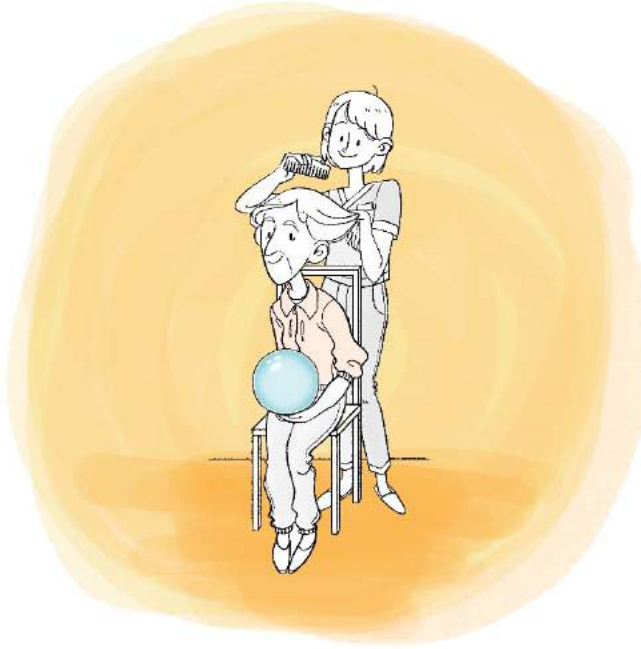
- Erinnerungsspiele
- Musiktherapie
- Traumreisen
- Hörspiele
- Atemübungen



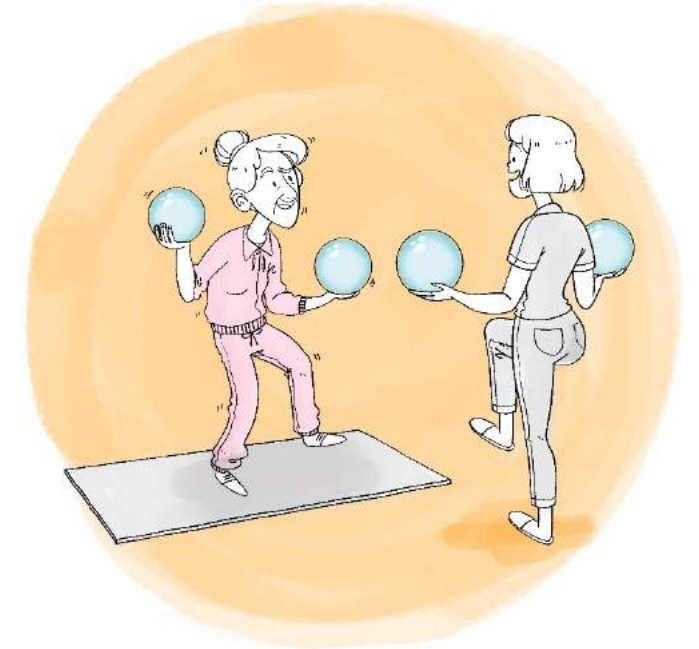
ichó anwendungsgebiete



Angehörige und Betroffene
Kommunikationsaufbau und
Interaktion



Pflegekräfte
Stressabbau und
Unterstützung der Pflege



Therapeuten und Betreuer
Vielseitiges Aktivierungs- und
Förderungsprogramm

ichó nutzen

- kognitive Förderung
- motorische Förderung
- Aktivierung
- Förderung der Kommunikation
- Stressabbau
- Monitoring
- Diagnostik

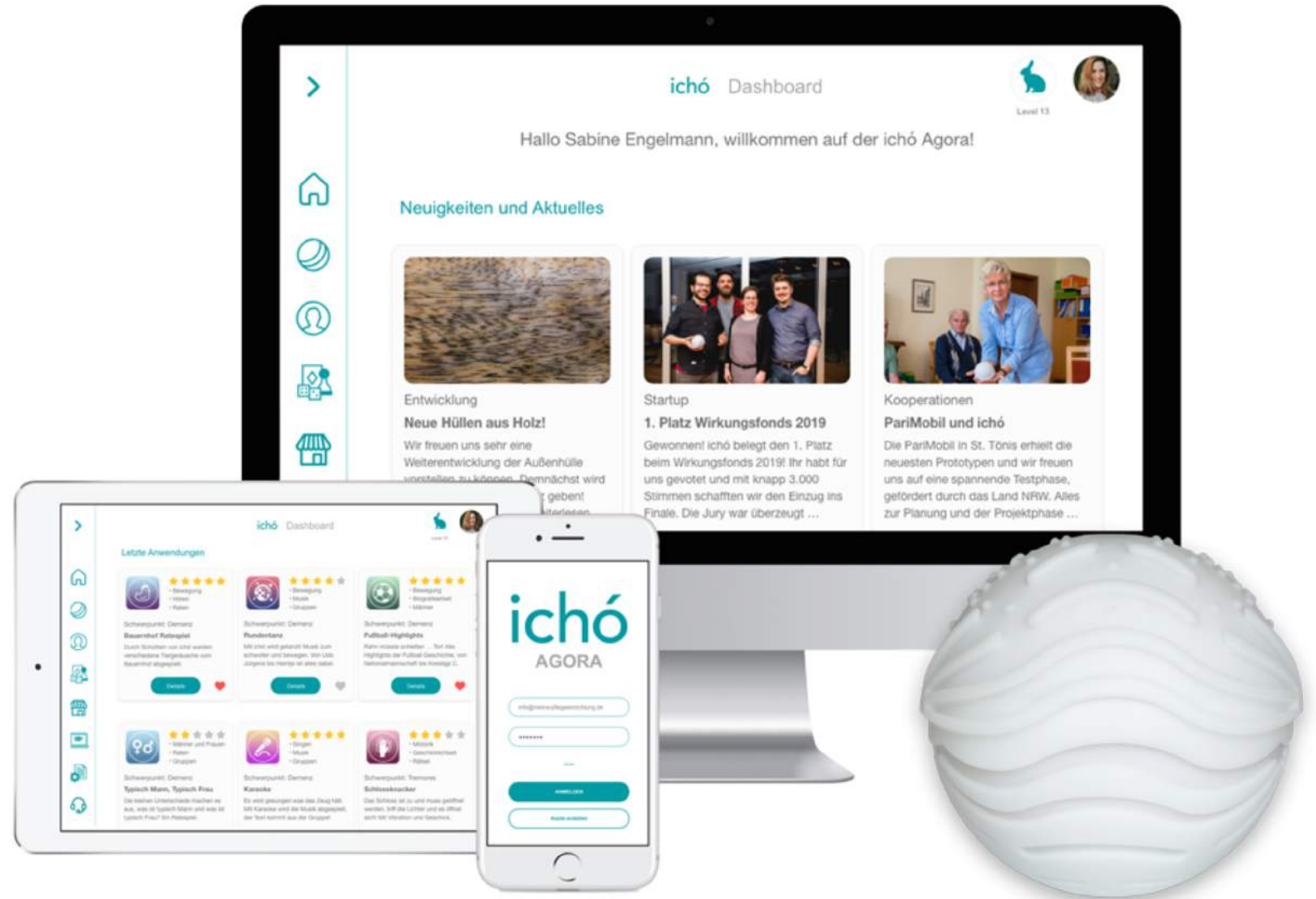


Agora

- Anwendungen nach Symptomatik und Krankheitsbild
- Inspiration u. Austausch
- Trainings- und Förderkonzepte

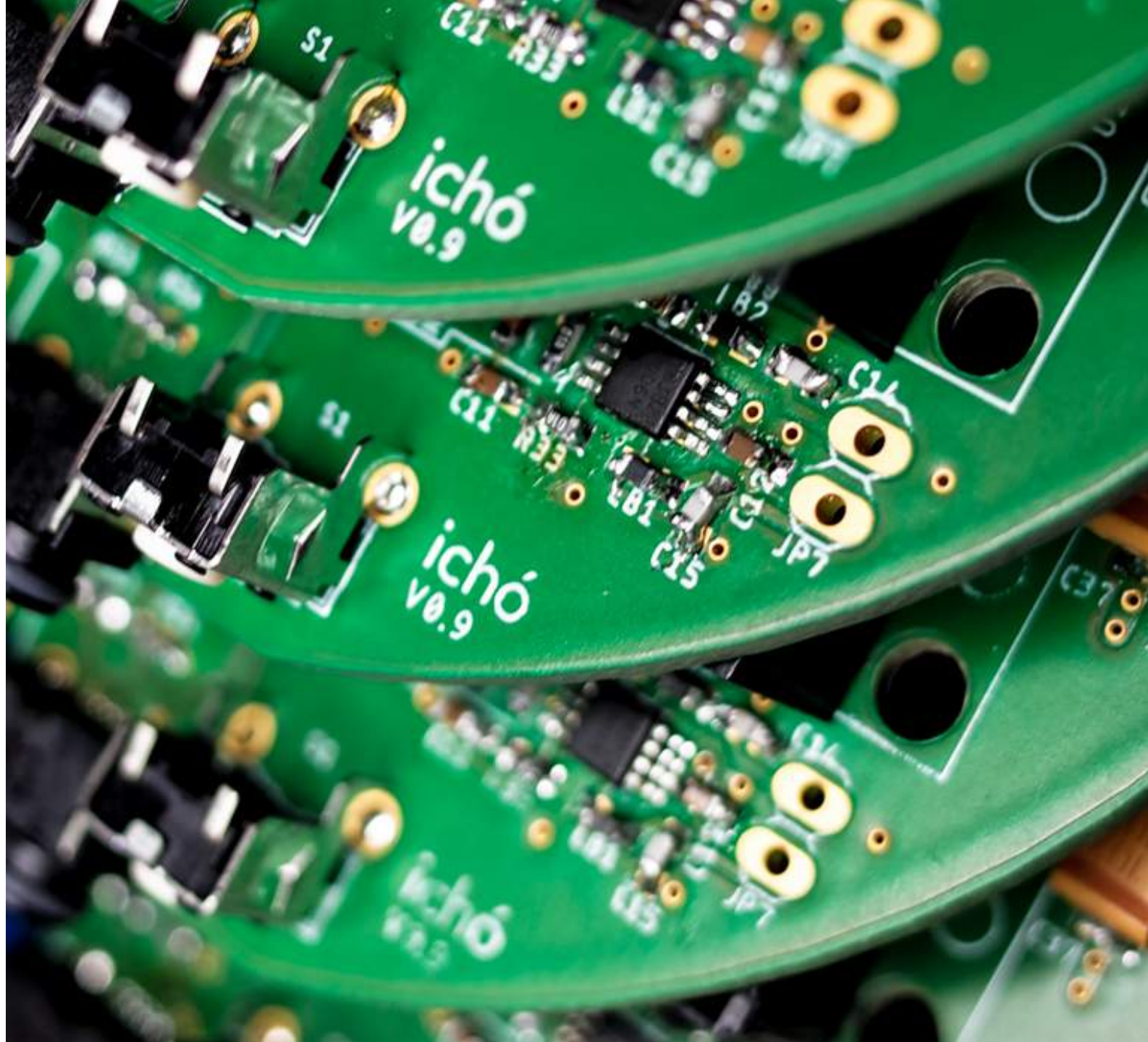
Schnittstellen

- Pflegedokumentation
- Telemedizin
- Medieninhalte



ichó made in germany

Die Fertigung findet mit nachhaltig arbeitende Unternehmen in Deutschland statt.



- 1. Platz „Wittener Gesundheitsvisionäre“
- Top 10 StartUps Europas „Ideas from Europe“
- Ausgezeichneter Ort 2018
- 1. Platz Wirkungsfonds Global Goals Lab 2019

Markt Release
Q4 2019



Entwicklung für:

- alle kognitiven Erkrankungen
- Lern- und geistiger Behinderung
- Menschen mit Depression
- Rehabilitation





ichó

Eine bessere Zukunft für Menschen mit
kognitiven und motorischen Erkrankungen.

ichó systems gmbh
Franz-Haniel-Platz 4
47119 Duisburg

ahoi@icho-systems.de
www.icho-systems.de

ichó wirksamkeit

Cochrane Metastudie:

- 17 Studien mit über 1.000 Teilnehmern
- Verbessern der Alltagskompetenz
- Kognitive Stimulation verbessert Lebensqualität
- Musikbasierte Behandlungen reduzieren Depressions-Symptomatik





Dokumentation
von ichó in der Anwendung:
<http://bit.ly/icho-usecase>



Kurzportrait
Der Firma ichó systems:
<http://bit.ly/icho-kurzportrait>



Sendung Martin Rütter
bei vox vom 15.12.
<https://vimeo.com/306137907/0148c626db#t=37m>

ichó kooperationspartner

Frauke Zimmermann, Betreuung, Pari Mobil

„Die Tochter von Herrn Mergelmeyer erzählte mir, dass sie Tränen in den Augen gehabt hat, da sie ihren Vater lange nicht mehr so wach und aufmerksam erlebt hat. Solche Aussagen motivieren mich natürlich in meiner Arbeit und im Speziellen in der Arbeit mit der ichó Kugel.“

Philipp Hünersdorf, Geschäftsführer, Artemed Pflegezentren

„Wir glauben, dass ichó ein wirklich innovatives Produkt im Bereich Demenzbehandlung ist. Bisher gibt es kein vergleichbares Produkt auf dem Markt.“

Swen Staack, Geschäftsführer,
Alzheimer Gesellschaft Schleswig-Holstein e.V.

„Das Besondere ist die Möglichkeit der gezielten, individuellen Förderung, da sich ichó sehr schnell und einfach mobil anpassen lässt. Dadurch lässt sich für Menschen mit Demenz ein völlig neues, spielerisches und individuelleres Therapieerlebnis schaffen, welchen den wichtigen biografischen Hintergrund mit einbezieht.“

The logo for HSD, consisting of the letters 'HSD' in a bold, red, sans-serif font.The logo for Social Impact Lab Duisburg, featuring a blue flask icon to the left of the text 'SOCIAL IMPACT LAB' in bold black letters, with 'DUISBURG' in smaller black letters below it.The logo for Nutzerwelten, with the text 'nutzerwelten' in a lowercase, black, sans-serif font. Below it is a smaller line of text: 'Nutzerorientierte Gestaltung technigestützter Lebenswelten für Menschen mit Demenz'. There are several small yellow squares scattered around the text.The logo for Der Paritätische Nordrhein-Westfalen, featuring a blue square with a white horizontal bar and a red horizontal bar, followed by the text 'DER PARITÄTISCHE' in blue and 'NORDRHEIN-WESTFALEN' in red.The logo for Alzheimer Gesellschaft Schleswig-Holstein e.V., featuring a stylized red 'A' with a dot, and the text 'Alzheimer Gesellschaft Schleswig-Holstein e.V.' to its left.A stylized logo consisting of a blue 'A' shape with a small blue circle and a small orange circle.The logo for Vincentz, featuring a yellow diamond shape above a black inverted triangle, with the text 'VINCENTZ' in black below it.The logo for Artemed Pflegezentren, featuring a stylized 'A' made of red and blue lines, and the text 'ARTEMED Pflegezentren' to its right.The logo for the Institute for Human Centered Design, featuring an orange stick figure inside a circle.

Institute for Human Centered Design

The logo for HANIEL, with the text 'HANIEL' in a bold, green, sans-serif font.